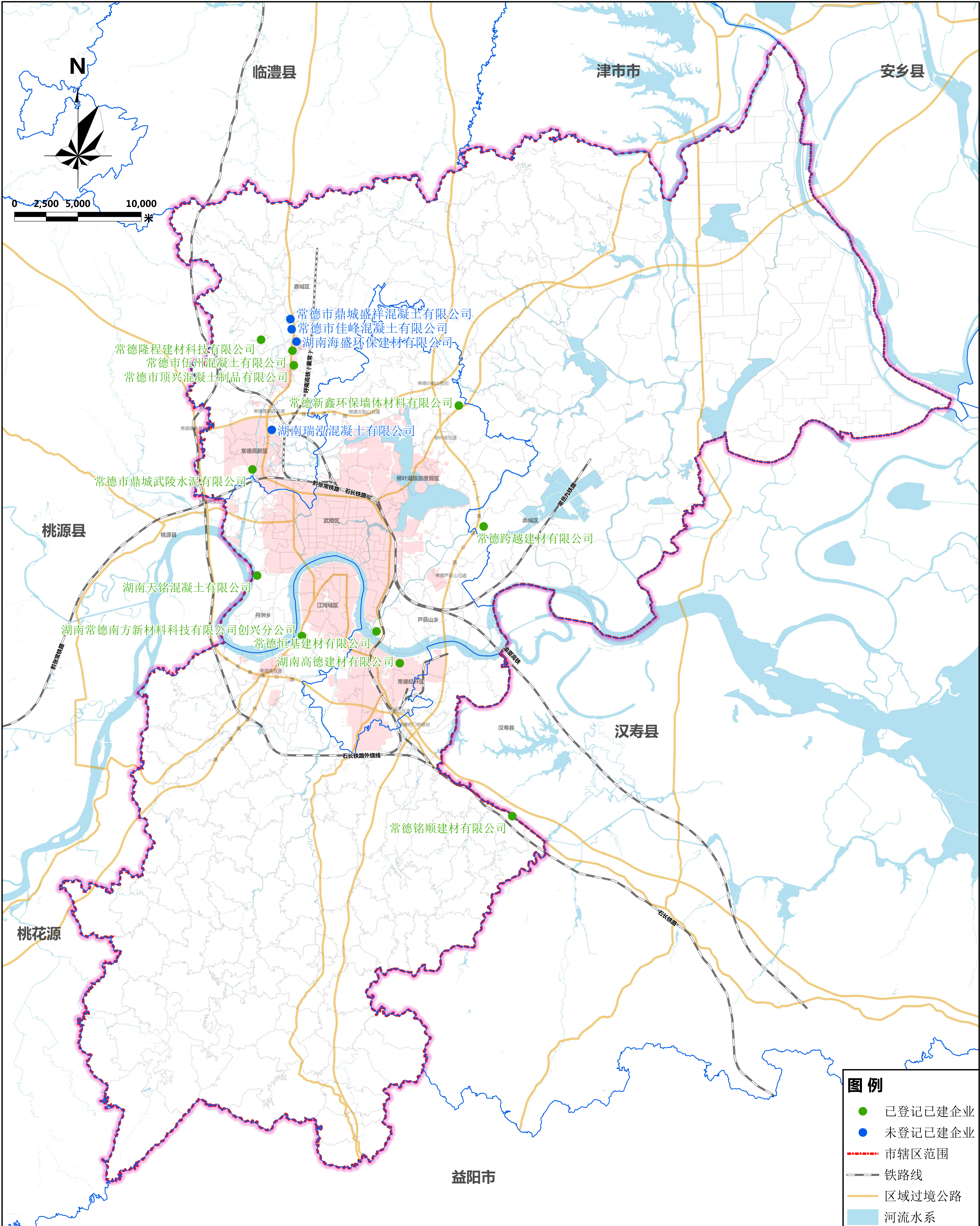


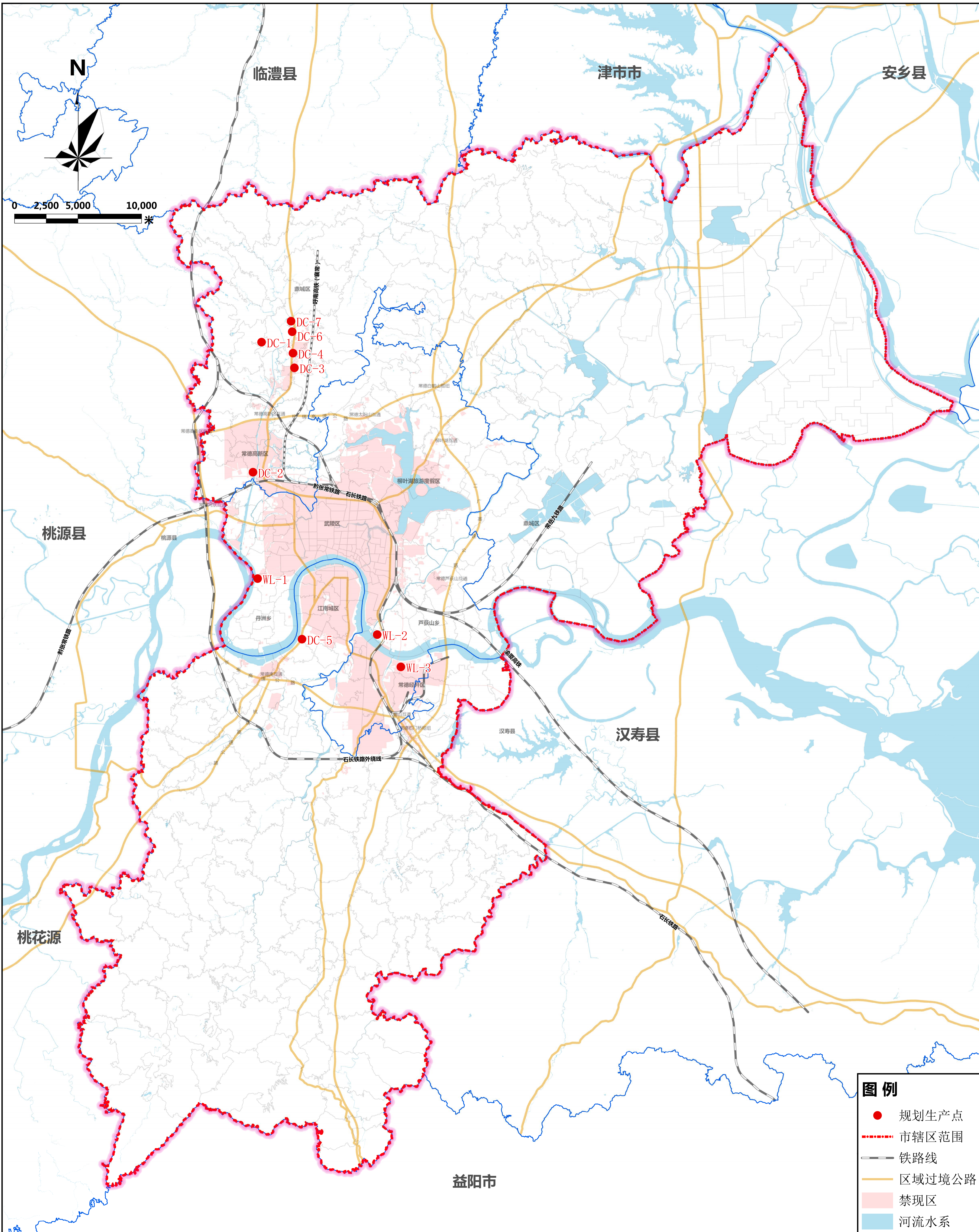
常德市预拌砂浆企业布点专项规划（2025-2035年）

市辖区现状图



常德市预拌砂浆企业布点专项规划（2025-2035年）

市辖区规划图



常德市预拌砂浆企业布点专项规划（2025-2035年）

WL-1预拌砂浆生产点详情图



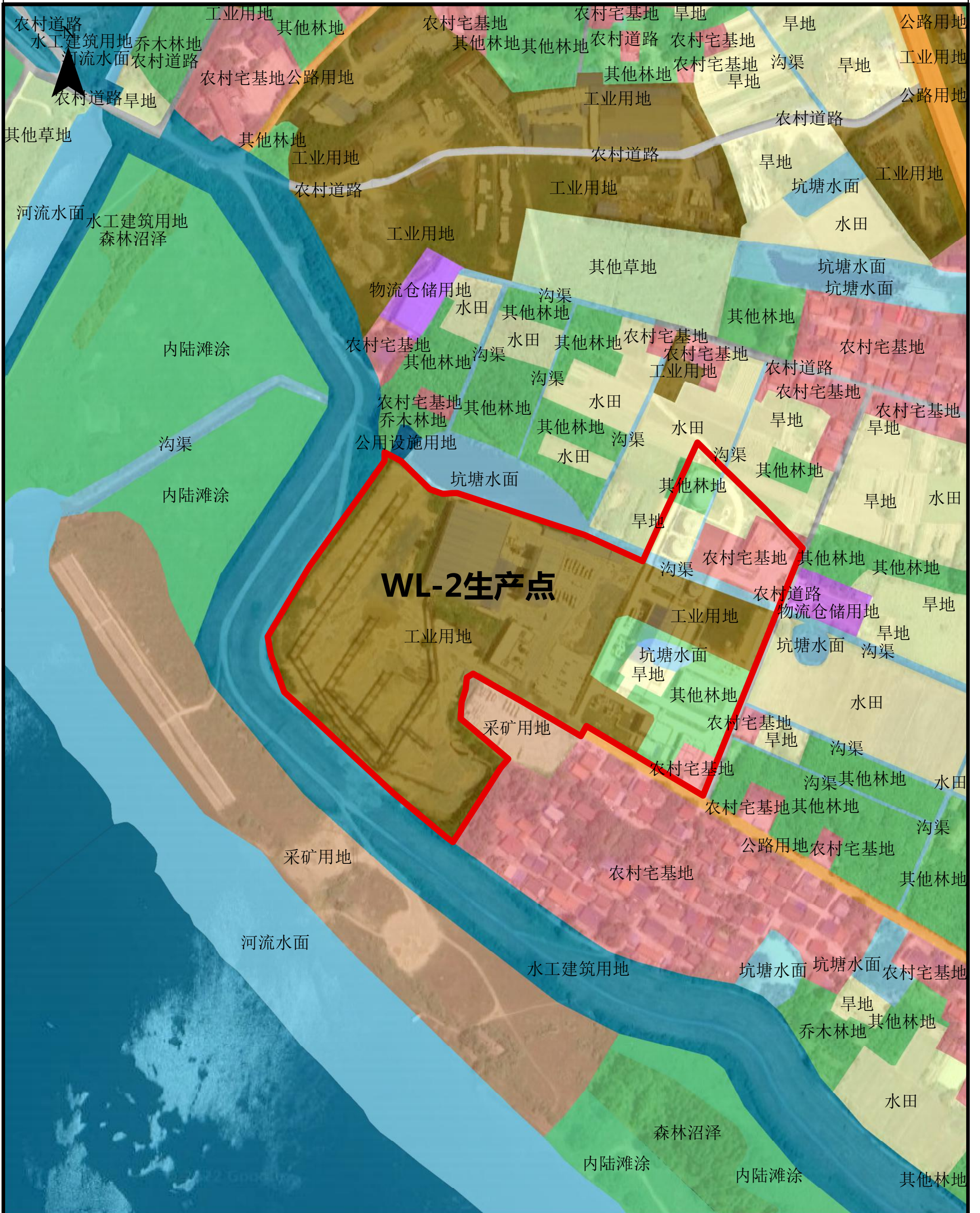
位置及规模：武陵区丹洲乡明月社区一组，占地面积约46541.99平方米
 用地性质及规划状态：1001工业用地，规划保留

生产线（条）：干混生产线1条
 规划产能：30万吨

图例
 生产点红线范围
 河流水系

常德市预拌砂浆企业布点专项规划（2025-2035年）

WL-2预拌砂浆生产点详情图



位置及规模：武陵区启明街道和平村四组，占地面积约87537.51平方米
用地性质及规划状态：1001工业用地，规划保留

生产线（条）：湿拌生产线1条
规划产能：45万吨

图例
生产点红线范围
河流水系

常德市预拌砂浆企业布点专项规划（2025-2035年）

WL-3预拌砂浆生产点详情图



位置及规模：经开区樟木桥街道苏家渡社区政德路1号，占地面积约33335.06平方米

用地性质及规划状态：1001工业用地，规划保留

生产线（条）：湿拌生产线1条
规划产能：30万吨

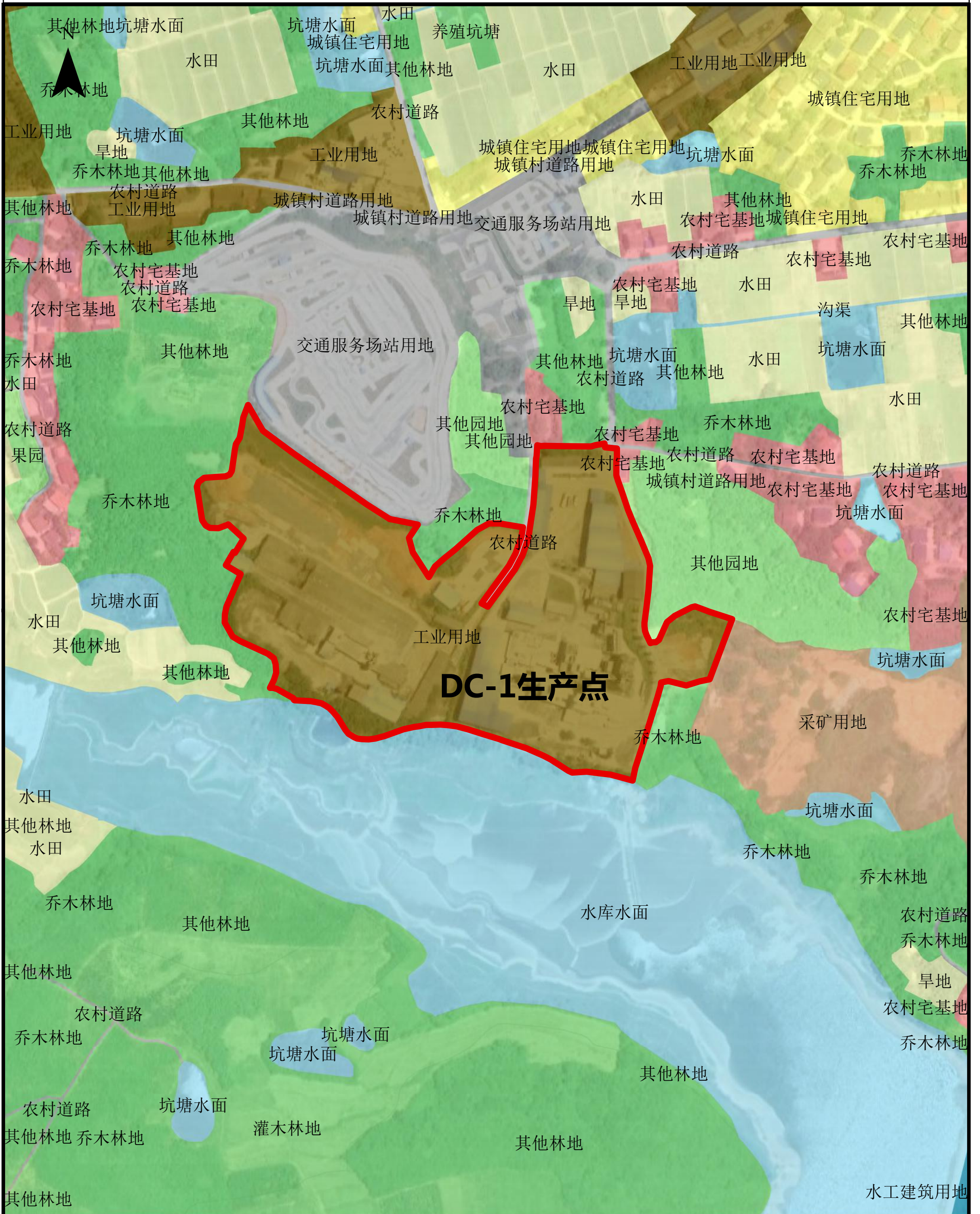
图例

生产点红线范围

河流水系

常德市预拌砂浆企业布点专项规划（2025-2035年）

DC-1预拌砂浆生产点详情图



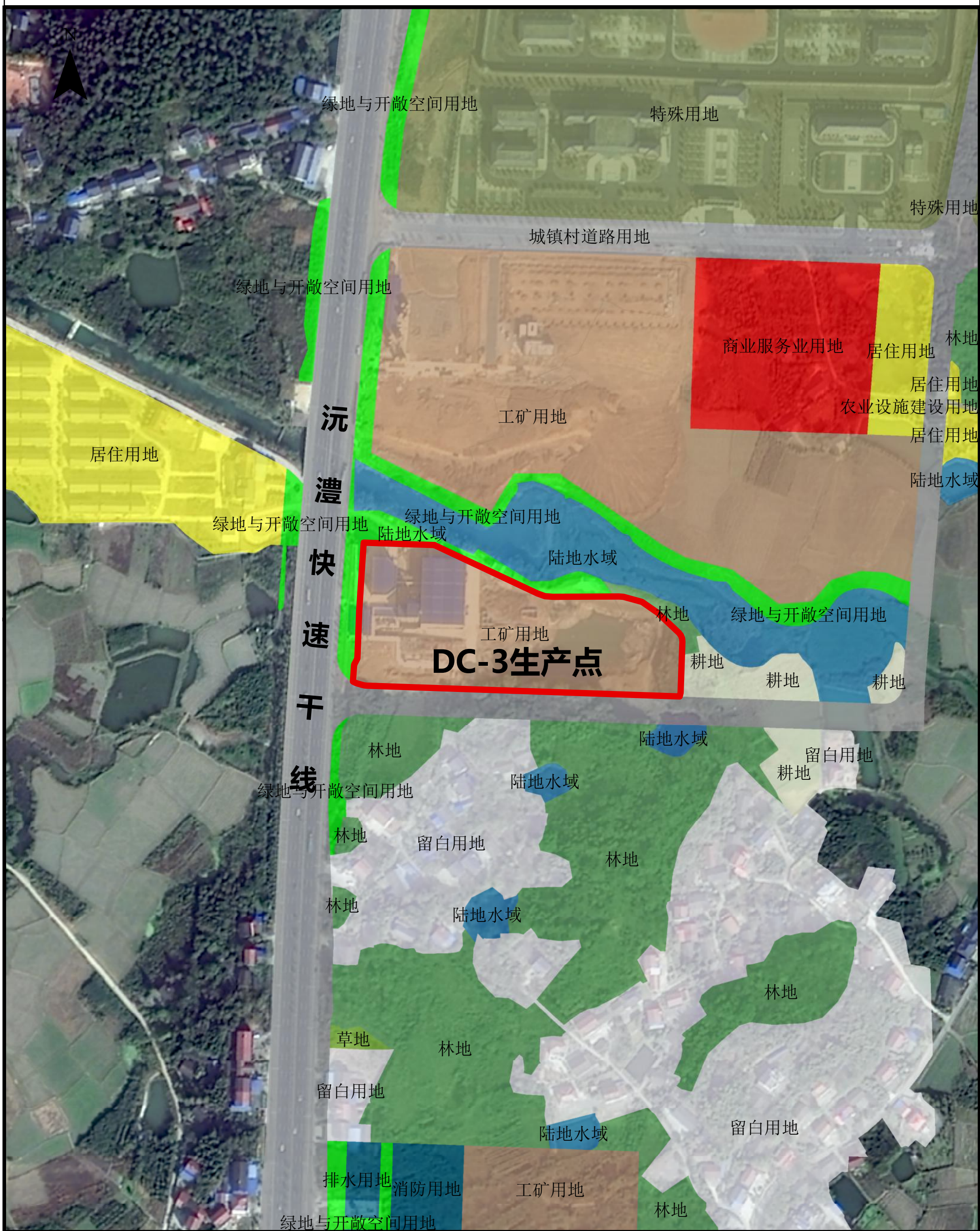
位置及规模：鼎城区蔡家岗镇延寿庵居委会关湖组，占地面积约77064.47平方米
用地性质及规划状态：1001工业用地，规划保留

生产线（条）：干混生产线1条
规划产能：30万吨

图例
生产点红线范围
河流水系

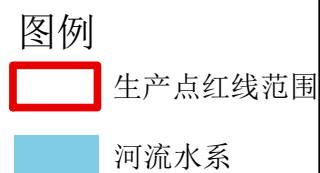
常德市预拌砂浆企业布点专项规划（2025-2035年）

DC-3预拌砂浆生产点详情图



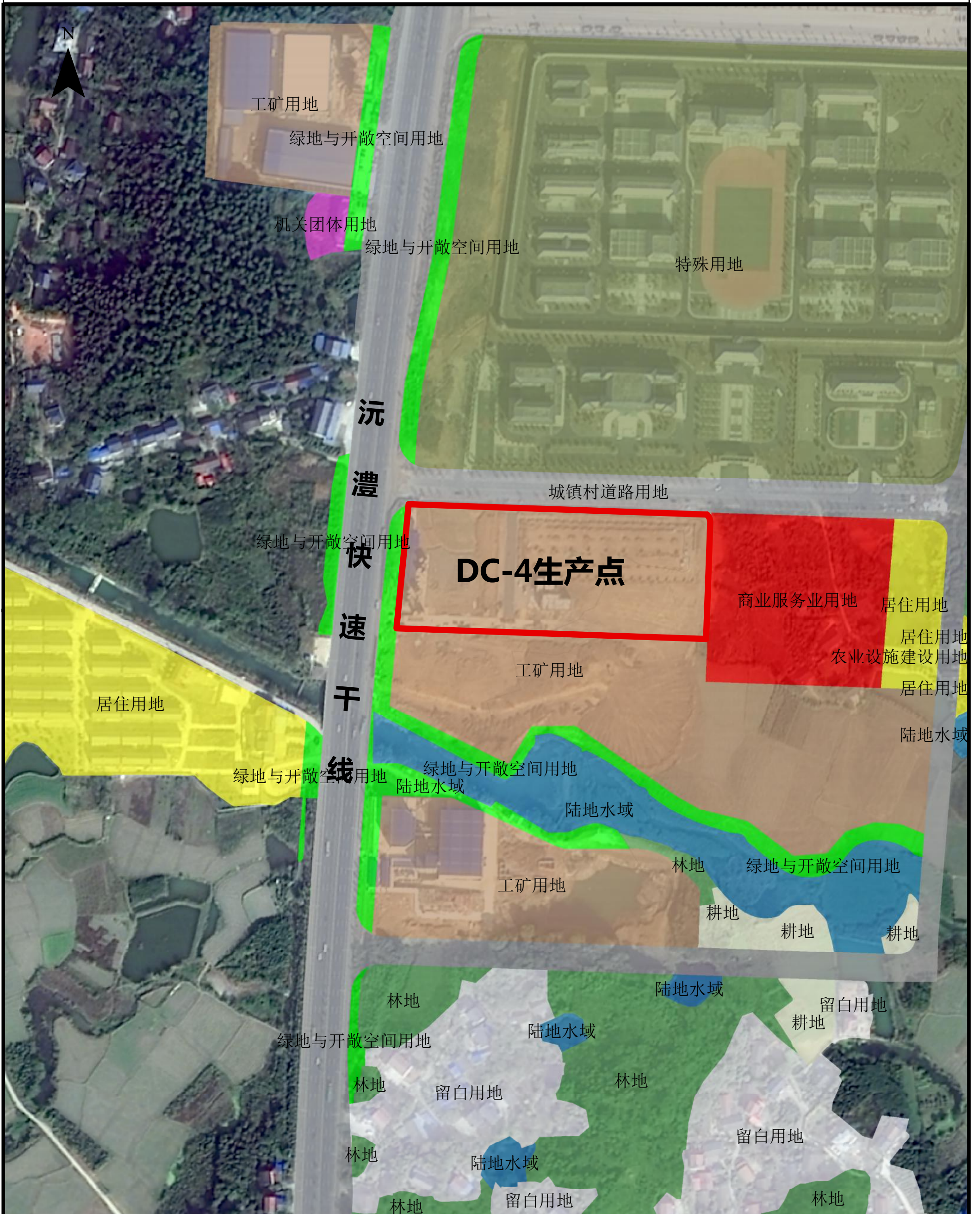
位置及规模：鼎城区石板滩镇狮子山村谢湾组，占地面积约26163.46平方米
用地性质及规划状态：1001工业用地，规划保留

生产线（条）：干混生产线1条
规划产能：30万吨



常德市预拌砂浆企业布点专项规划（2025-2035年）

DC-4预拌砂浆生产点详情图



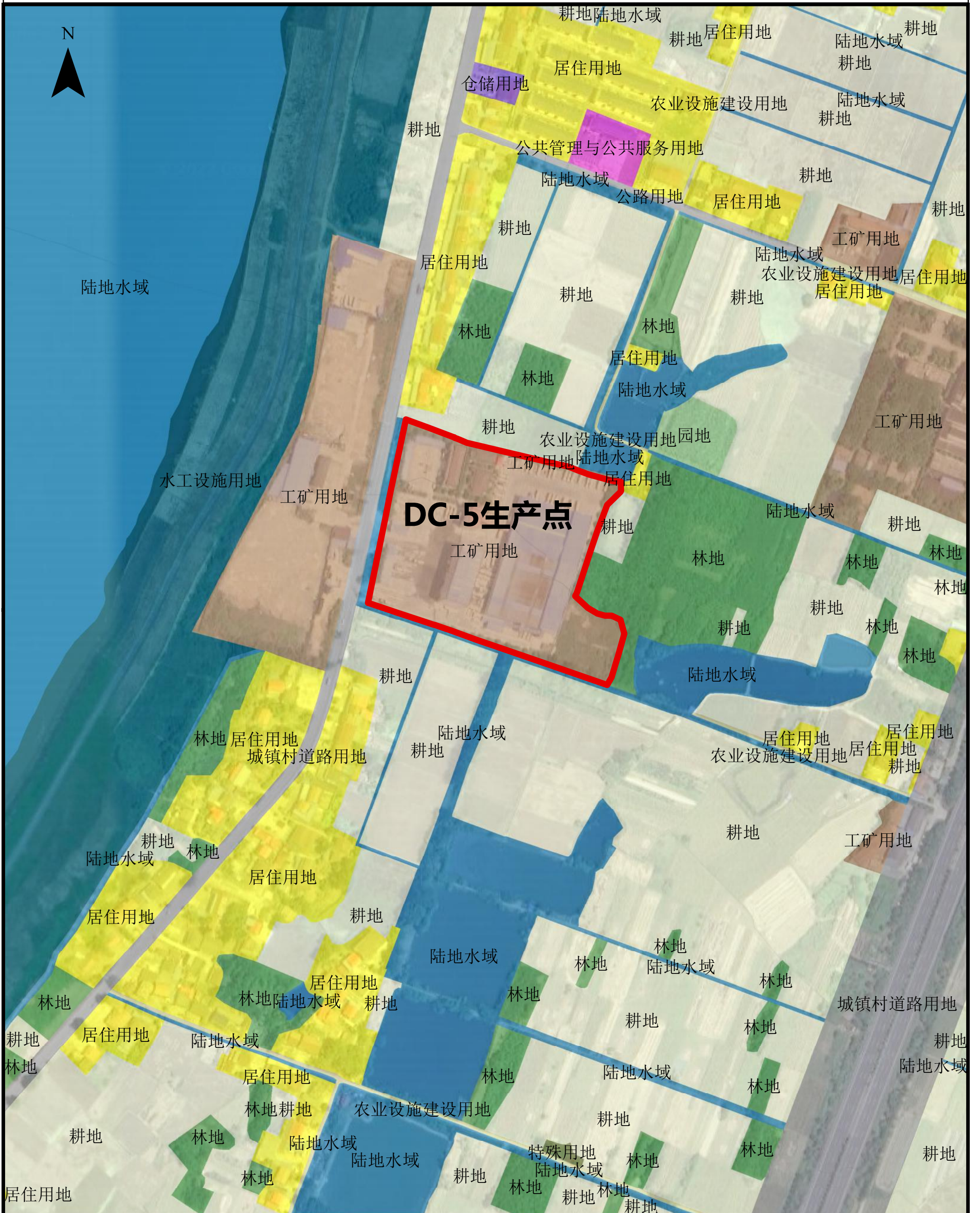
位置及规模：鼎城区石板滩镇狮子山村邓垌组，占地面积约27970平方米
用地性质及规划状态：1001工业用地，规划保留

生产线（条）：干混生产线1条
规划产能：30万吨

图例
生产点红线范围
河流水系

常德市预拌砂浆企业布点专项规划（2025-2035年）

DC-5预拌砂浆生产点详情图



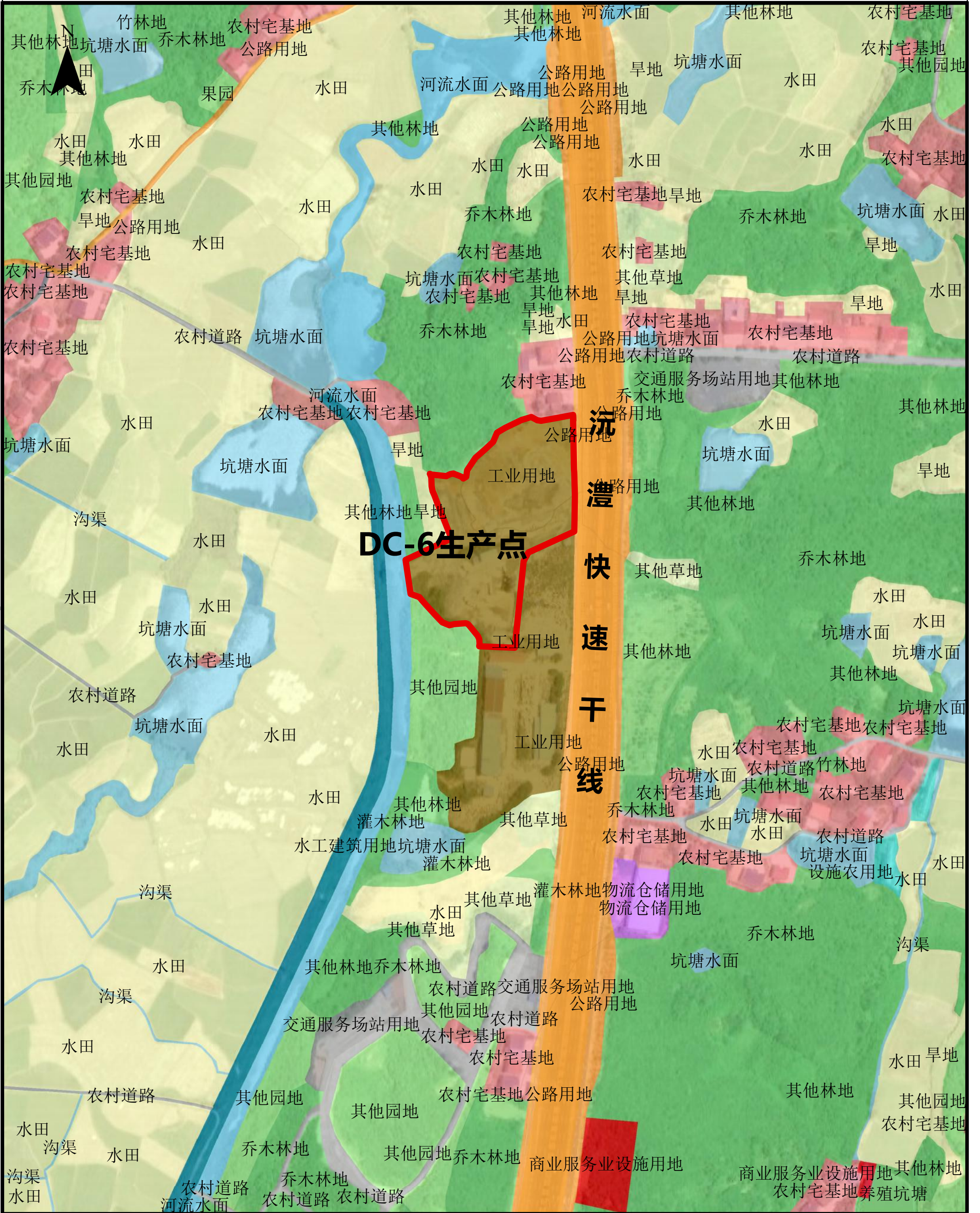
位置及规模：鼎城区郭家铺街道腰堤村一组，占地面积约31578.19平方米
用地性质及规划状态：1001工业用地，规划保留

生产线（条）：湿拌生产线1条
规划产能：45万吨

图例
生产点红线范围
河流水系

常德市预拌砂浆企业布点专项规划（2025-2035年）

DC-6预拌砂浆生产点详情图



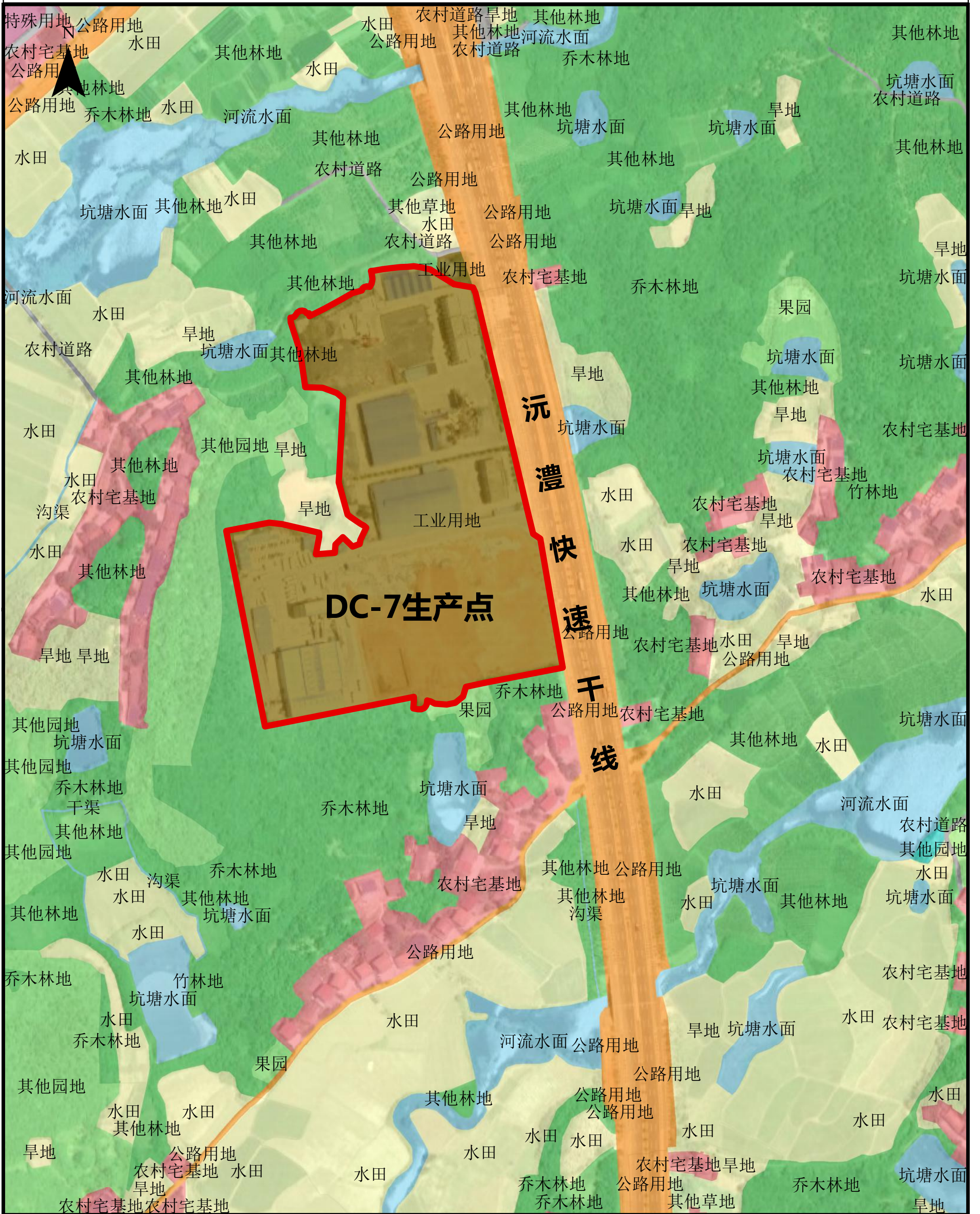
位置及规模：常德高新区沅澧快线33号路桩处，占地面积约17063.01平方米
用地性质及规划状态：1001工业用地，规划保留

生产线（条）：湿拌生产线1条
规划产能：15万吨



常德市预拌砂浆企业布点专项规划（2025-2035年）

DC-7 预拌砂浆生产点详情图



位置及规模：鼎城区石板滩镇田家坪村九组，占地面积约70513.06平方米
用地性质及规划状态：1001工业用地，规划保留

生产线（条）：湿拌生产线1条
规划产能：15万吨

图例
生产点红线范围
河流水系